

Module de charge

Triphasé / 40 kW

Composant optimisé

Des composants à base de SiC sont utilisés pour améliorer l'efficacité de charge, réduire la taille et optimiser la gestion thermique.

Technologie de remplacement à chaud

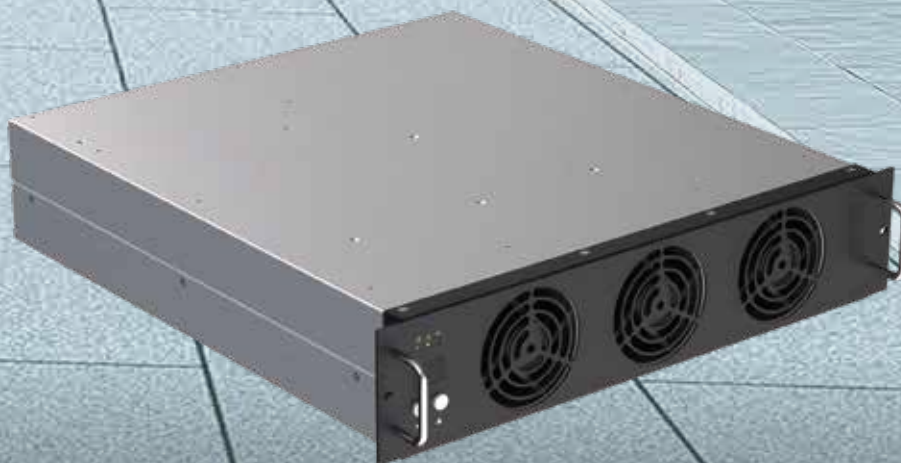
La connexion ou la déconnexion du module de charge au système en mode veille ne provoquera aucune perturbation du système.

Plage de puissance constante ultra large

Fournir une puissance de sortie constante de 150 Vcc à 1000 Vcc

Technologie d'égalisation numérique

La technologie avancée d'égalisation numérique permet l'équilibrage automatique du courant entre les modules, avec un déséquilibre inférieur à $\pm 5\%$ du courant nominal.



CATEGORÍA	CR1040
Dimension du produit	459 x 360 x 85 mm
Poids	20 kg
Alimentation électrique	L1+L2+L3+PE+N
Puissance nominale	40 kW
Fréquence	45 ~ 65 Hz
Tension d'entrée	260 ~ 525 Vca
Tension de sortie	150 ~ 1000 Vcc
Plage actuelle	0,5 ~ 133 A
Efficacité	Max 96,5 %
THD	≤ 5 % (charge à 100 %)
Facteur de puissance	≥ 0,99 (50 % ~ 100 % de charge)
Facteur de ripple	≤ ±1%
Émission de bruit	≤ 65 dB
Conformité EMC	Classe B
Température de fonctionnement	-30°C ~ +75°C (puissance nominale complète en dessous de 55°C ; réduction de puissance au-dessus de 55°C ; le système s'éteindra au-dessus de 75°C)
Puissance de veille	6 W

