

Módulo de Carga **Próximamente**

Trifásico / 40 kW

Componentes Refinados

Componentes basados en SiC para mejorar eficiencia de carga, reducir tamaño y optimizar gestión térmica

Tecnología de Intercambio en Caliente (Hot Swapping)

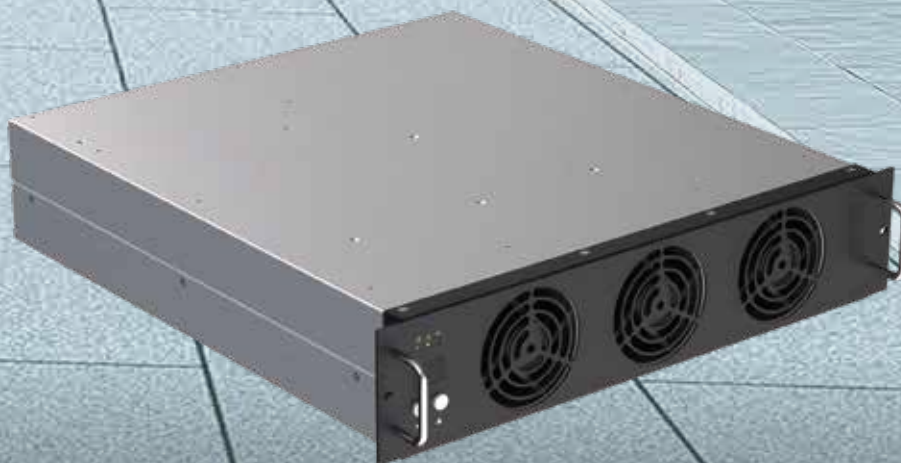
Conectar o desconectar el módulo de carga en modo de espera no causará ninguna perturbación en el sistema

Rango de Potencia Constante Ultraamplio

Proporciona una salida de potencia constante de 150 Vcc a 1000 Vcc

Tecnología de Ecuilización Digital

Avanzada tecnología de ecuilización digital permite equilibrar automáticamente la corriente entre módulos, con desequilibrio menor a $\pm 5\%$ de la corriente nominal



CATEGORÍA	CR1040
Dimensiones del Producto	459 x 360 x 85 mm
Peso	20 kg
Fuente de Alimentación	L1+L2+L3+PE+N
Potencia Nominal	40 kW
Frecuencia	45 ~ 65 Hz
Voltaje de Arranque	260 ~ 525 Vac
Voltaje de Salida	150 ~ 1000 Vdc
Rango de Corriente	0,5 ~ 133 A
Eficiencia	Máxima 96,5%
THD	≤ 5% (Carga 100%)
Factor de Potencia	≥ 0,99 (carga entre 50% ~ 100%)
Factor de Rizado	≤ ±1%
Emisión de Ruido	≤ 65 dB
Compatibilidad EMC	Clase B
Temperatura de Trabajo	-30°C ~ +75°C (salida de potencia completa por debajo de 55°C; reducción por encima de 55°C; apagado del sistema por encima de 75°C)
Potencia en Espera	6 W

